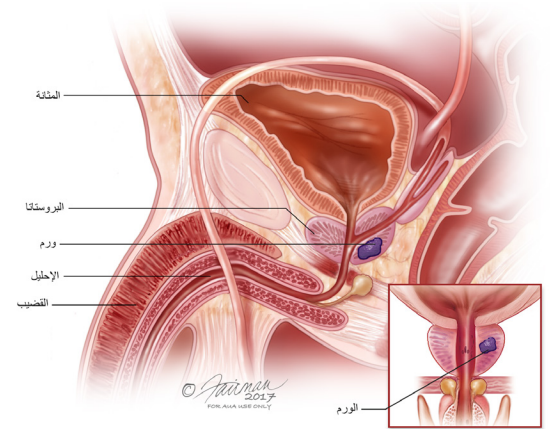


تعرف على إحصائيات سرطان البروستاتا

- سيُشخص 1 من بين كل 9 رجال بسرطان البروستاتا هذا العام.
- سيُشخص 1 من بين كل 6 رجال أمريكيين من أصل إفريقي بالإصابة بالمرض.
- من المرجح أن يتم تشخيص الرجال والمدخنين الأمريكيين من أصول إفريقية بأشكال مميتة من المرض أكثر من أي مجموعة أخرى.
- سيُشخص 1 من بين كل 5 رجال ممن تم تشخيص آباءهم أو إخوتهم بالإصابة كذلك. وهذه هي المجموعة الأكثر تعرضًا للخطر.
- سيُشخص 164000 رجل بسرطان البروستاتا هذا العام. وأكثر من 29000 سيموتون بسببه.
- ما يقرب من 3 ملايين رجل نجوا حاليًا، ويعيشون حياتهم بعد سرطان البروستاتا.

ما هو سرطان البروستاتا؟

توجد غدة البروستاتا لدى الرجال فقط. وتقع هذه الغدة التي تتخذ شكل حبة الجوز أسفل المثانة. تحيط البروستاتا بالإحليل، وهو الأنبوب الذي ينقل البول إلى خارج جسمك.



يحدث سرطان البروستاتا عندما تنمو الخلايا غير الطبيعية في البروستاتا خارج نطاق السيطرة. يمكن أن تشكل خلايا سرطان البروستاتا ورمًا في الغدة وتنتشر عن طريق الانفصال عن الورم. ويمكنها أن تنتقل عبر الأوعية الدموية أو الأوعية الليمفاوية للوصول إلى أجزاء الجسم الأخرى. بعد الانتشار، قد ترتبط الخلايا السرطانية بأعضاء وأنسجة أخرى وتنمو لتكوين أورام جديدة، تسبب الضرر لكل ما تصل إليه.

هل ينبغي أن أخضع للفحص؟

يعني "الفحص" اختبارات الكشف عن الأمراض التي تُجرى حتى لو لم تكن لديك أي أعراض. إن اختيار الخضوع للفحص للكشف عن سرطان البروستاتا هو خيار شخصي، ويجب أن يؤخذ على محمل الجد. وهو يبدأ بمحادثة مع طبيبك حول خطر إصابتك بالمرض، بما في ذلك تاريخك الشخصي والأسري. بعد ذلك يأتي الحديث عن فوائد ومخاطر الاختبار.

وبشكل عام، يوصى بالفحص للرجال الذين لا يعانون من أعراض ممن تتراوح أعمارهم بين 55 و69 عامًا.

يجب على بعض الرجال الأكثر عرضة للإصابة بسرطان البروستاتا التفكير في الفحص المبكر من سن 40-45. وتضم هذه المجموعة المدخنين والرجال الأمريكيين من أصل إفريقي والرجال الذين لديهم أب أو أخ أو ابن مصاب بسرطان البروستاتا.

ما هي فحوصات الكشف عن سرطان البروستاتا؟

- **فحص المستقيم بالإصبع (DRE):** هو فحص بدني لتحسس البروستاتا للبحث عن أي مشكلات.
- **فحص مستضد البروستاتا النوعي (PSA):** فحص دم لقياس هذا البروتين الموجود في البروستاتا.
 - يُعد انخفاض مستوى مستضد البروستاتا النوعي علامة على صحة البروستاتا.
 - قد يشير الارتفاع السريع في المستوى إلى وجود مشكلة (وليس بالضرورة سرطان).

- **الخزعة:** إذا كانت نتيجة فحوصات فحص المستقيم بالإصبع و فحص مستضد البروستاتا النوعي مثيرة للقلق، يتم أخذ عينة أنسجة من البروستاتا. وستتم مراجعتها تحت المجهر للكشف عن أي خلايا سرطانية للتشخيص.

ما هي أعراض سرطان البروستاتا وعلاماته؟

المراحل المبكرة قد لا تسبب أي أعراض.

المراحل المتوسطة تسبب مشاكل في المسالك البولية مثل:

- الشعور بصعوبة في التبول أو ضعف تدفق البول
- التبول المتكرر
- ألم أو حرقان

وقد تسبب المشاكل غير السرطانية (مثل التهاب البروستاتا وتضخم البروستاتا الحميد) هذه الأعراض أيضًا.

المراحل عالية الخطورة تسبب مشاكل في المسالك البولية وقد تشمل:

- ألمًا خفيفًا في منطقة الحوض
- وجود دم في البول
- الشعور بالألم عند القذف
- الشعور بالألم في الوركين أو أسفل الظهر أو أعلى الفخذين
- فقدان الشهية و/أو فقدان الوزن

إذا كنت تعاني من أعراض، فتحدث إلى طبيبك حول صحة البروستاتا.

الحالات الأخرى التي تصيب البروستاتا

- **التهاب البروستاتا وآلام الحوض المزمنة –** هي الحالات التي تسبب التهابًا في البروستاتا وألمًا حول القضيب والمنطقة الأربية عند التبول.
- **تضخم البروستاتا أو تضخم البروستاتا الحميد (BPH) –** هو حالة تصبغ البروستاتا فيها كبيرة وتبدأ في إحداث مشاكل في المسالك البولية ومشكلات أخرى.

هل فحص سرطان البروستاتا مناسب لي؟



إخلاء مسؤولية

هذه المعلومات لا تمثل أداة للتشخيص الذاتي أو بديلاً للاستشارة الطبية المتخصصة. ولا ينبغي لهذه المعلومات أن تُستخدم أو يُعتمد عليها لهذا الغرض. يُرجى التحدث إلى طبيب الجهاز البولي أو مقدم الرعاية الصحية الخاص بك بخصوص المسائل الصحية التي تشغلك. استشر دائماً أحد مقدمي الرعاية الصحية قبل بدء أي علاج أو إيقافه، بما في ذلك الأدوية.

للحصول على نسخ من المواد المطبوعة حول سرطان البروستاتا وحالات الجهاز البولي الأخرى، تفضلوا بزيارة الموقع الإلكتروني UrologyHealth.org/Order أو اتصلوا على الرقم 800-828-7866.

أعدت الترجمة بواسطة



الجمعية السعودية لجراحة المسالك البولية
Saudi Urological Association

حول مؤسسة رعاية الجهاز البولي UROLOGY CARE (FOUNDATION)

إن مؤسسة رعاية الجهاز البولي (Urology Care Foundation) هي المؤسسة الرائدة على مستوى العالم في تخصص الجهاز البولي – وهي المؤسسة الرسمية لجمعية طب الجهاز البولي الأمريكية (American Urological Association). إننا نقدم المعلومات للأشخاص النشطين في إدارة صحة جهازهم البولي، ولمن هم على استعداد لإجراء تغييرات صحية. تعتمد معلوماتنا على مراجع جمعية طب الجهاز البولي الأمريكية ويراجعها خبراء طبيون.

لمعرفة المزيد، تفضلوا بزيارة الموقع الإلكتروني لمؤسسة رعاية الجهاز البولي، UrologyHealth.org، أو UrologicConditions.org أو اذهبوا إلى UrologyHealth.org/FindAUrologist للعثور على طبيب بالقرب منكم.

1000 Corporate Blvd.
Linthicum, MD 21090
1-800-828-7866
UrologyHealth.org

Facebook.com/UrologyCareFoundation



@UrologyCareFdn



للحصول على إذن لإعادة طباعة كل هذا المستند أو جزء منه، يرجى التواصل مع مؤسسة رعاية الجهاز البولي (Urology Care Foundation).

ما هي فوائد ومخاطر الفحص؟

بينما نتحدث مع طبيبك لتحديد إذا ما كان فحص سرطان البروستاتا مناسباً لك، فمن المفيد معرفة فوائد ومخاطر الفحص. ومن الأفضل استخدام كل من فحص مستضد البروستاتا النوعي وفحص المستقيم بالإصبع للاختبار الأولي.

والفوائد المحتملة لفحص سرطان البروستاتا هي:

- فحص مستضد البروستاتا النوعي العادي قد يريح بالك.
- يمكن لفحص مستضد البروستاتا النوعي وفحص المستقيم بالإصبع أن يكشف سرطان البروستاتا مبكراً قبل أن ينتشر.
- يمكن أن يبطئ علاج السرطان المبكر انتشار المرض.
- يساعد علاج السرطان المبكر العديد من الرجال على العيش لفترة أطول.

ومن المخاطر المحتملة لفحص سرطان البروستاتا:

- في بعض الأحيان تشير نتائج فحص مستضد البروستاتا النوعي إلى وجود مشكلة بينما لا توجد حقاً ("نتيجة إيجابية زائفة") ويؤدي إلى القلق وإجراء خزعة غير ضروري.
- قد تفوت نتيجة فحص مستضد البروستاتا النوعي الطبيعية وجود سرطان ("نتيجة سلبية كاذبة").
- قد تكشف نتيجة فحص مستضد البروستاتا النوعي الإيجابية عن وجود سرطان بالبروستاتا، لكنه يكون بطيء النمو ولن يسبب مشاكل.

المخاطر المحتملة للخزعة والعلاج

الخزعات (وهي إجراء جراحي لتأكيد تشخيص السرطان) يمكن أن تسبب النزيف أو تؤدي إلى العدوى. وعلاج سرطان البروستاتا بالجراحة أو الإشعاع أو الأدوية أو الهرمونات يمكن أن يسبب مشاكل. والآثار الجانبية الأكثر شيوعاً هي مشاكل الانتصاب وتسرب البول و/أو مشاكل الأمعاء. ويجب على الرجال موازنة مخاطر العلاج مقابل مخاطر السرطان. فعلى سبيل المثال قد لا يحتاج السرطان بطيء النمو إلى أي علاج على الإطلاق، خاصة للرجال الأكبر سناً.