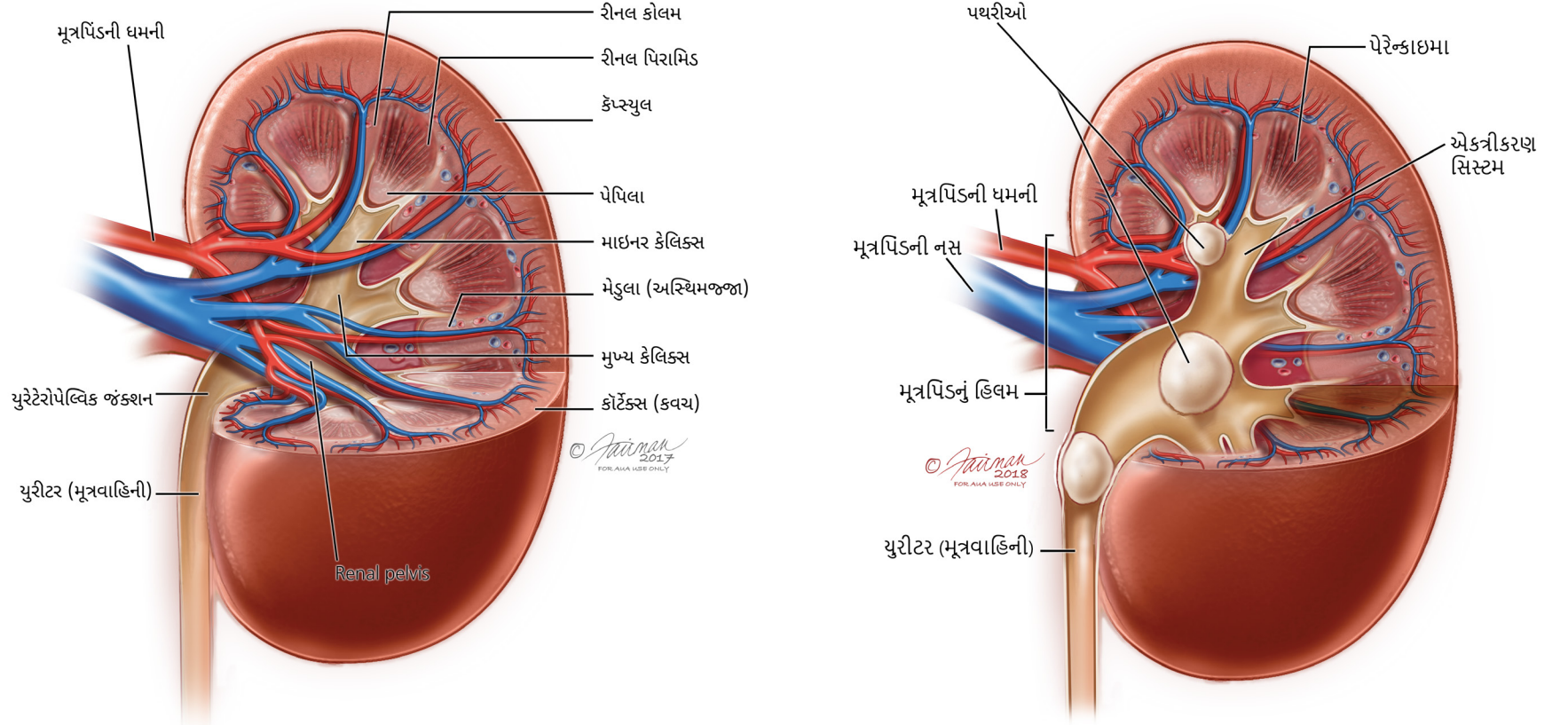


## કિડની (મૂત્રપિંડ) કેવી રીતે કામ કરે છે?

કિડની (મૂત્રપિંડ) બે બીન આકારના અવયવો છે જે પાંસળીના પાંજરાની નીચે પાછળ મધ્યમાં આવેલી છે. આપણી કિડની (મૂત્રપિંડ) મુખ્યત્વે આપણું લોહી સાફ કરે છે, પ્રવાહીને સંતુલિત કરે છે, પેશાબ તરીકે કચરો દૂર કરે છે, શરીરના જરૂરી રસાયણો અને ઇલેક્ટ્રોલાઇટ્સને સંતુલિત રાખે છે અને આપણા બ્લડ પ્રેશરને સ્થિર રાખવા માટે હોર્મોન્સ બનાવે છે, રક્તકણો બનાવે છે અને આપણા હાડકાંને મજબૂત રાખે છે.

## કિડની (મૂત્રપિંડ) ઝાંખી



નોંધો:

---



---



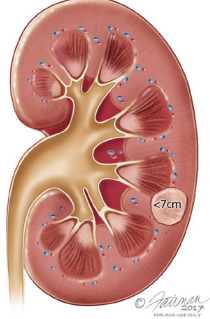
---



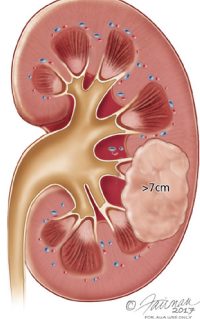
## કિડની (મૂત્રપિંડ)નું કેન્સર શું છે?

કિડની (મૂત્રપિંડ) માસ કે ટ્યૂમર એ કિડની (મૂત્રપિંડ)માં અસામાન્ય વૃદ્ધિ છે. અમુક કિડની (મૂત્રપિંડ) માસ સૌમ્ય (કેન્સરગ્રસ્ત નથી) અને અમુક મેલીગ્નન્ટ (કેન્સરગ્રસ્ત) હોય છે. કિડની (મૂત્રપિંડ)ની ટ્યૂમરના ઘણા વિવિધ પ્રકારો છે. સૌથી સામાન્ય પ્રકાર છે રિનલ સેલ કાર્સિનોમા (RCC), બિનાઇન કિડની (મૂત્રપિંડ) ટ્યૂમર અને વિલ્મ્સ ટ્યૂમર.

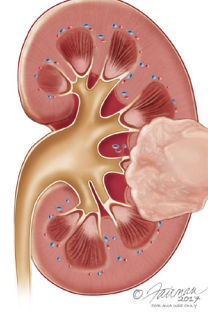
T1 કિડની કેન્સર



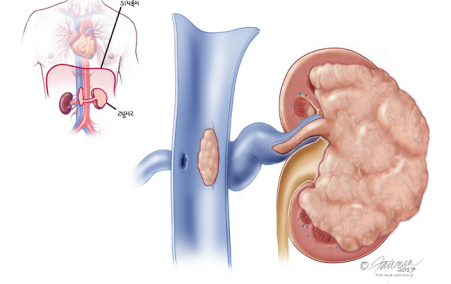
T2 કિડની કેન્સર



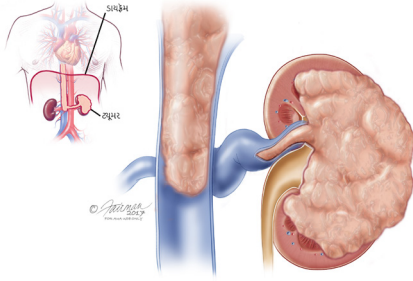
T3a કિડની કેન્સર



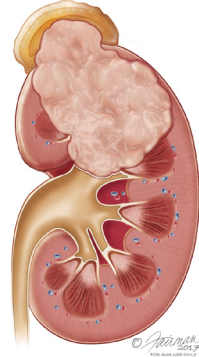
T3b કિડની કેન્સર



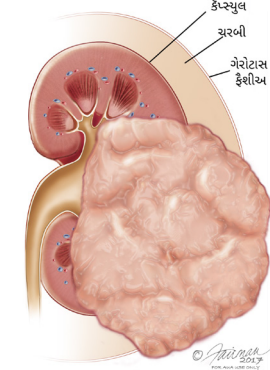
T3c કિડની કેન્સર



T4a કિડની કેન્સર



T4b કિડની કેન્સર



નોંધો:

---



---



---

